

# KONSUMKREDIT- INDEX KKI 2020

Prognose der Konsumkredit-Nutzung  
in Deutschland

Ipsos GmbH  
im Auftrag des Bankenfachverband e.V.



GAME CHANGERS





1.

---

Der Konsumkredit-Index des Bankenfachverbandes  
(Seite 3)

---

2.

---

Prognose der Konsumkredit-Nutzung 2020 in Deutschland im Detail  
(Seite 7)

---

3.

---

Methodisches  
(Seite 15)

---

# KKI 2020



## Der Konsumkredit-Index des Bankenfachverbandes

HINWEIS: Die Befragung zum aktuellen KKI wurde von Mitte Januar bis Mitte Februar 2020 durchgeführt. Aufgrund der aktuellen Ausbreitung des Coronavirus sowie der damit verbundenen Unsicherheit der Verbraucher bezüglich der Dauer, der Schwere und den wirtschaftlichen Folgen der Pandemie ist diese Prognose daher als Momentaufnahme von Anfang des Jahres zu verstehen.

# Der Konsumkredit-Index

## Trend 2020



Der Konsumkredit-Index für 2020 zeigt mit 135 Punkten einen steigenden Trend an.

**Insgesamt werden Verbraucher in den nächsten 12 Monaten häufiger Kredite zur Finanzierung von Anschaffungen in Anspruch nehmen als in den vergangenen 12 Monaten.\***

Signifikant wachsen werden Kredite für Möbel und Küchen, Unterhaltungselektronik, Haushaltsgroßgeräte sowie sonstige Anschaffungen. Kredite für Autos werden auf einem vergleichbaren Niveau nachgefragt werden wie in den vergangenen 12 Monaten.

**\*Hinweis: Die Untersuchung zum KKI fand Mitte Januar bis Mitte Februar 2020 statt, also noch vor der Ausweitung der Corona-Krise. Die Ergebnisse sind daher als Momentaufnahme zu verstehen.**

Kontakt:







Stephan Moll, Referatsleiter Markt und PR, Bankenfachverband e. V., Tel. +49 30 2462596 14, [stephan.moll@bfach.de](mailto:stephan.moll@bfach.de)

Robert Kraus, Manager, Ipsos GmbH, Tel. +49 911 32153 3295, [robert.kraus@ipsos.com](mailto:robert.kraus@ipsos.com)

# Der Konsumkredit-Index

## Studien-Design



 <b>METHODE</b>	Befragung in das GfK Haushaltspanel (online, in Teilen schriftlich)
 <b>BEFRAGUNGSZEITRAUM</b>	23. Januar 2020 – 17. Februar 2020
 <b>ZIELGRUPPE</b>	Personen zwischen 18 und 69 Jahren, repräsentativ ausgewählt nach Alter, Beruf, Ortsgröße und Bundesland
 <b>STICHPROBE</b>	n=1.914 Interviews, die Ergebnisse wurden nach den soziodemografischen Vorgaben gewichtet.
 <b>FREQUENZ DER STUDIE</b>	Zwei Mal jährlich (Frühjahr und Herbst)
 <b>BEFRAGUNGSGEBIET</b>	Deutschland

# Der Konsumkredit-Index

## Überblick



Der Konsumkredit-Index misst die Bereitschaft von Privatpersonen in Deutschland, innerhalb der nächsten 12 Monate Anschaffungen zu tätigen und diese über Kredite zu finanzieren.

In die Berechnung des Konsumkredit-Index (Gesamt 🌐 ) fließen folgende Anschaffungs-Kategorien mit ein:

- 🚗 Autos
- 📺 Unterhaltungselektronik
- 🧺 Haushaltsgroßgeräte
- 🛋️ Möbel, Küchen
- 📦 Sonstige Anschaffungen

## Darstellung und Interpretation des Konsumkredit-Index:



- Werte **unter 75** weisen auf eine **fallende** Kreditnutzung hin
- Werte **von 75 bis 125** weisen auf eine **stabile** Kreditnutzung hin
- Werte **über 125** weisen auf eine **steigende** Kreditnutzung hin

# KKI 2020



## Prognose der Konsumkredit-Nutzung 2020 in Deutschland im Detail



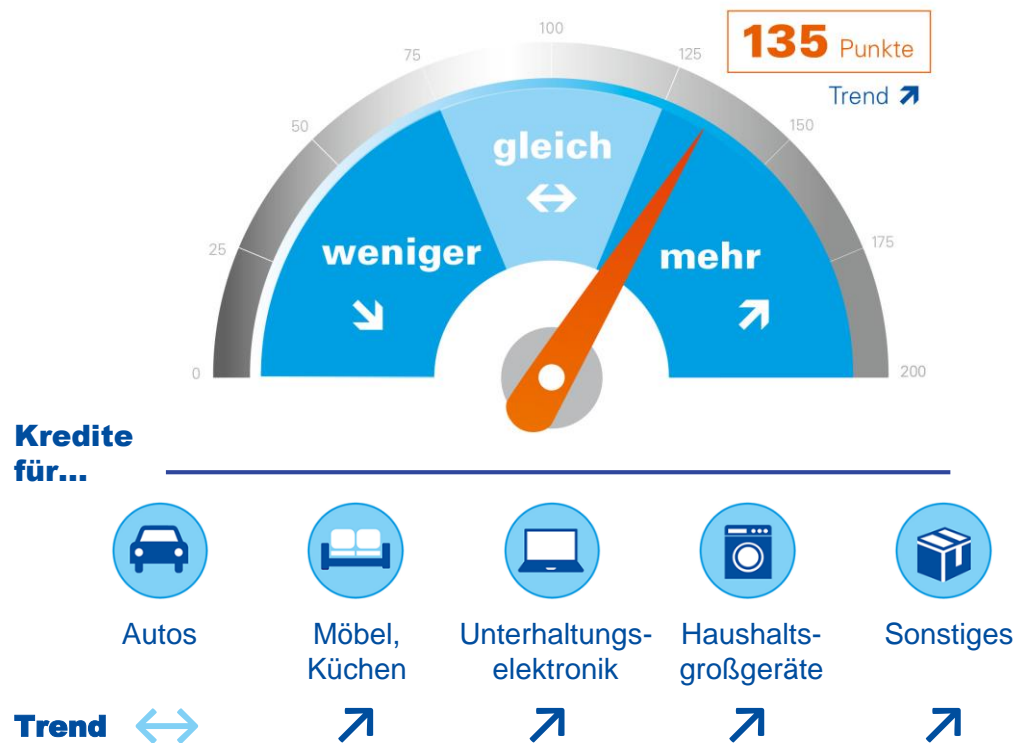
# Verbraucher werden 2020 mehr Kredite zu Konsumzwecken nutzen als im Vorjahr.



## Konsumkredit-Index 2020



Kredite  
gesamt



Der Konsumkredit-Index für 2020 zeigt mit **135 Punkten** einen steigenden Trend an.

Insgesamt werden Verbraucher in den nächsten 12 Monaten häufiger Kredite zur Finanzierung von Anschaffungen in Anspruch nehmen als in den vergangenen 12 Monaten.

Signifikant wachsen werden Kredite für Möbel und Küchen, Unterhaltungselektronik, Haushaltsgroßgeräte sowie sonstige Anschaffungen.

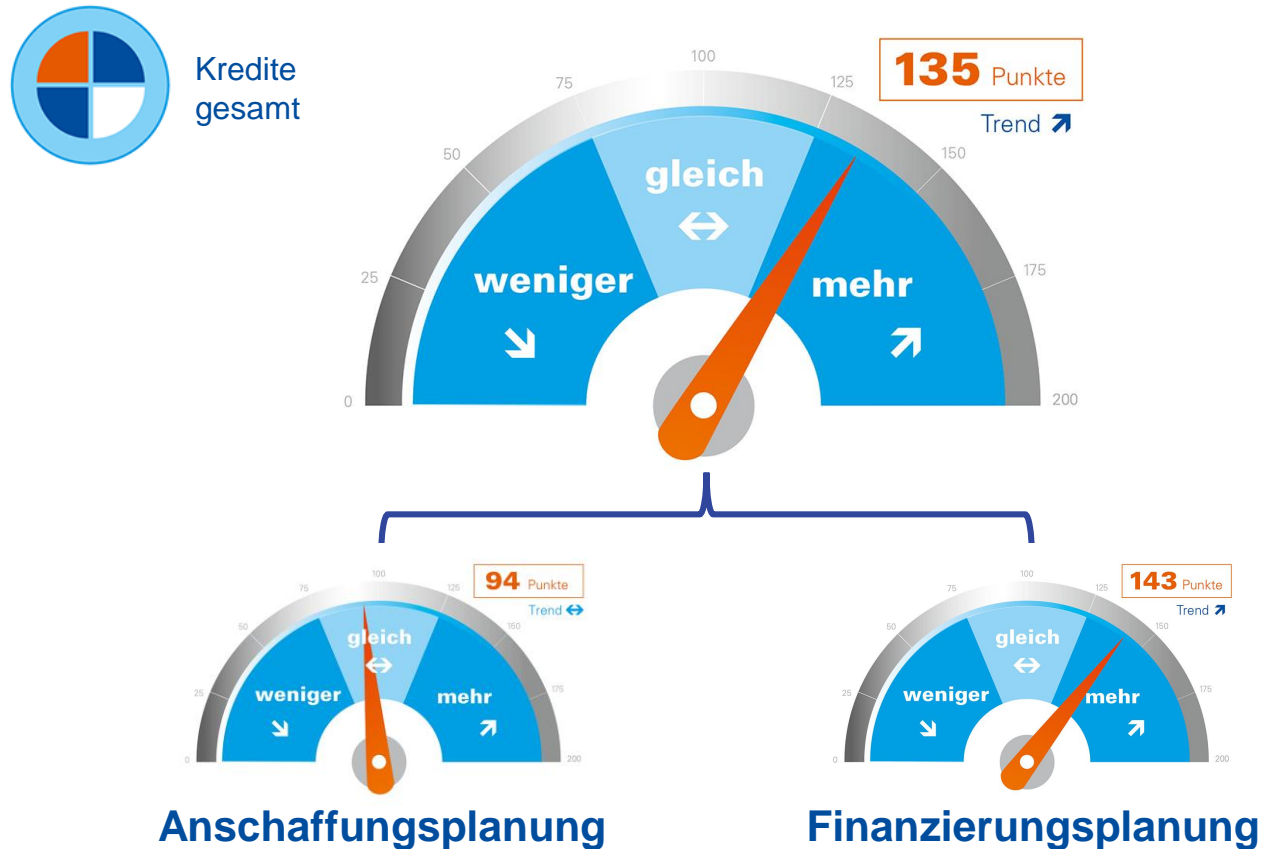
Basis: 1.914 Befragte



# Stabile Anschaffungsplanung und steigende Finanzierungsplanung führen zu einer höheren Kreditnutzung in 2020.



## Konsumkredit-Index – Gesamtmarkt – Trend 2020



Der Konsumkredit-Index für 2020 zeigt mit **135 Punkten** einen steigenden Trend an.

Dieser Trend ergibt sich aus einer stabilen Anschaffungsplanung und einer steigenden Finanzierungsplanung.

Jahresvergleich	2020*	2019
Konsumkredit-Index	<b>135</b>	135
Anschaffungsplanung	<b>94</b>	95
Finanzierungsplanung	<b>143</b>	141



Sind beide Teilwerte (Anschaffungs- und Finanzierungsplanung) positiv oder negativ, so verstärkt sich der Ausschlag des Konsumkredit-Index.

\*Neue Berechnungsmethode ab 2019/2020

Basis: 1.914 Befragte

# In 2020 bleibt die Nutzung von Krediten für Autos konstant.



## Kredit-Index für Autos – Trend 2020



Der Kredit-Index für Autos ist mit einem Wert von **91 Punkten** stabil.

Dieser Trend setzt sich aus einer leicht sinkenden Anschaffungsplanung und einer leicht steigenden Finanzierungsplanung zusammen.

Jahresvergleich	2020*	2019
Kredit-Index für Autos	<b>91</b>	80
Anschaffungsplanung	<b>72</b>	67
Finanzierungsplanung	<b>127</b>	119



Sind beide Teilwerte (Anschaffungs- und Finanzierungsplanung) positiv oder negativ, so verstärkt sich der Ausschlag des Konsumkredit-Index.

\*Neue Berechnungsmethode ab 2019/2020

Basis: 1.914 Befragte

# Eine steigende Finanzierungsplanung führt zu einem Anstieg in der Kreditnutzung für Möbel und Küchen.



## Kredit-Index für Möbel und Küchen – Trend 2020



Der Kredit-Index für Möbel und Küchen ist mit einem Wert von **143 Punkten** steigend.

Dieser Trend wird von einer stabilen Anschaffungsplanung und einer steigenden Finanzierungsbereitschaft in diesem Segment gestützt.

Jahresvergleich	2020*	2019
Kredit-Index für Möbel und Küchen	<b>143</b>	154
Anschaffungsplanung	<b>85</b>	85
Finanzierungsplanung	<b>169</b>	181



Sind beide Teilwerte (Anschaffungs- und Finanzierungsplanung) positiv oder negativ, so verstärkt sich der Ausschlag des Konsumkredit-Index.  
\*Neue Berechnungsmethode ab 2019/2020

Basis: 1.914 Befragte

# Die Nutzung von Krediten für Unterhaltungselektronik steigt aufgrund einer stark erhöhten Finanzierungsbereitschaft an.



## Kredit-Index für Unterhaltungselektronik – Trend 2020



Der Kredit-Index für Unterhaltungselektronik ist mit einem Wert von **130 Punkten** steigend.

Dieser Trend setzt sich aus einer leicht sinkenden Anschaffungsplanung und einer signifikant steigenden Finanzierungsplanung in diesem Segment zusammen.

Jahresvergleich	2020*	2019
Kredit-Index für Unterhaltungselektronik	<b>130</b>	147
Anschaffungsplanung	<b>72</b>	74
Finanzierungsplanung	<b>179</b>	199



Sind beide Teilwerte (Anschaffungs- und Finanzierungsplanung) positiv oder negativ, so verstärkt sich der Ausschlag des Konsumkredit-Index.

\*Neue Berechnungsmethode ab 2019/2020

Basis: 1.914 Befragte

# Konsumenten werden in 2020 deutlich mehr Kredite für Haushaltsgroßgeräte abschließen als in 2019.



## Kredit-Index für Haushaltsgroßgeräte – Trend 2020



Der Kredit-Index für Haushaltsgroßgeräte ist mit einem Wert von **184 Punkten** stark steigend.

Dieser Trend wird von einer stabilen Anschaffungsplanung in Verbindung mit einer deutlich steigenden Finanzierungsbereitschaft in diesem Segment gestützt.

Jahresvergleich	2020*	2019
Kredit-Index für Haushaltsgroßgeräte	<b>184 !</b>	87
Anschaffungsplanung	<b>89</b>	99
Finanzierungsplanung	<b>200 !</b>	88



Sind beide Teilwerte (Anschaffungs- und Finanzierungsplanung) positiv oder negativ, so verstärkt sich der Ausschlag des Konsumkredit-Index.  
\*Neue Berechnungsmethode ab 2019/2020

Basis: 1.914 Befragte

Die deutlich steigende Finanzierungsbereitschaft führt zu einer stark erhöhten Kreditnutzung für sonstige Anschaffungen in 2020.



## Kredit-Index für sonstige Anschaffungen – Trend 2020



Der Kredit-Index für sonstige Anschaffungen ist mit einem Wert von **188 Punkten** stark steigend.

Dieser Trend wird von einer stabilen Anschaffungsplanung und einer signifikant steigenden Finanzierungsplanung in diesem Segment gestützt.

Jahresvergleich	2020*	2019
Kredit-Index für sonstige Anschaffungen	<b>188</b>	200
Anschaffungsplanung	<b>107</b>	104
Finanzierungsplanung	<b>175</b>	200



Sind beide Teilwerte (Anschaffungs- und Finanzierungsplanung) positiv oder negativ, so verstärkt sich der Ausschlag des Konsumkredit-Index.  
\*Neue Berechnungsmethode ab 2019/2020

Basis: 1.914 Befragte

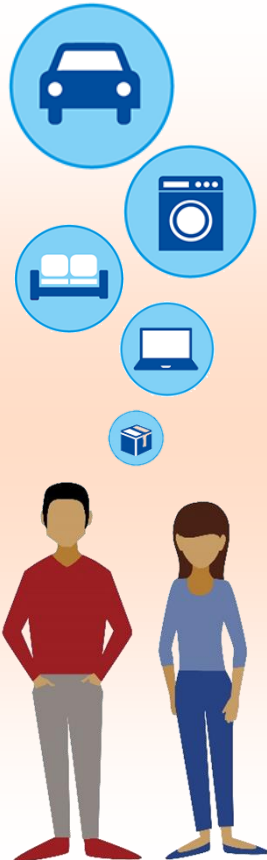
# KKI 2020



## Methodisches







### Der Konsumkredit-Index baut auf den Ergebnissen mehrerer Untersuchungen auf:

1. Einschätzung zukünftiger Anschaffungen und Finanzierungen in 2019
2. Prognose der Konsumkredit-Nutzung in 2019/2020
3. Prognose der Konsumkredit-Nutzung in 2020 (aktuelle Befragung)

Dadurch stützt sich der Konsumkredit-Index sowohl auf aktuelle Ist- und Planwerte als auch auf Ist- und Planwerte aus der Vergangenheit.

### Der Konsumkredit-Index berücksichtigt dabei folgende Kategorien:



Autos



Unterhaltungselektronik



Haushalts Großgeräte



Möbel, Küchen



Sonstige Anschaffungen

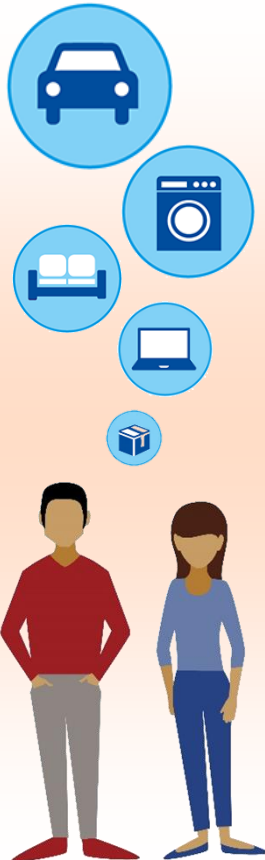
### Im Einzelnen wurden folgende Kennwerte aus den jeweiligen Untersuchungen für die anschließende Berechnung berücksichtigt:

1. Getätigte und vorher geplante Anschaffungen der letzten 12 Monate
2. Kreditfinanzierung der getätigten/geplanten Anschaffungen der letzten 12 Monate
3. Geplante Anschaffungen der nächsten 12 Monate
4. Geplante Kreditfinanzierung der nächsten 12 Monate



# Konsumkredit-Index

## Berechnungsgrundlagen



Der Konsumkredit-Index zeigt an, welche Veränderungen hinsichtlich der Finanzierung in den einzelnen Kategorien zu erwarten sind.

Er setzt sich aus zwei Teilwerten zusammen:

- **Anschaffungsplanung**  
(der Absicht, Anschaffungen zu tätigen)
- **Finanzierungsplanung**  
(der Absicht, geplante Anschaffungen mittels Kredit zu finanzieren)

Interpretation des Indexwertes:



- Werte **unter 75** weisen auf eine **fallende** Kreditnutzung hin
- Werte **von 75 bis 125** weisen auf eine **stabile** Kreditnutzung hin
- Werte **über 125** weisen auf eine **steigende** Kreditnutzung hin

## ÜBER IPSOS

---

Ipsos ist die Nummer 3 weltweit in der Marktforschungsbranche.

Mit starker Präsenz in 87 Ländern beschäftigt Ipsos mehr als 16.000 Mitarbeiter und führt Marktforschung in mehr als 100 Ländern durch. 1975 in Paris gegründet, wird Ipsos bis heute von Forschern geführt. Mit einer Positionierung als Multi-Spezialisten wurde eine solide Gruppe aufgebaut – Media und Werbeforschung; Marketingforschung; Kunden- und Mitarbeiter Beziehungsmanagement; Sozial- und Politikforschung; mobile, online, offline Datenerhebung und -lieferung.

In Deutschland ist Ipsos mit ca. 750 Mitarbeitern an sechs Standorten präsent: Hamburg, Frankfurt, Nürnberg, München, Berlin und Mölln.

Ipsos ist seit 1999 an der Pariser Börse notiert.

[www.ipsos.de](http://www.ipsos.de) | [www.ipsos.com](http://www.ipsos.com)



## Ipsos kauft das GfK Finanzmarktpanel

---

Seit 2008 führt der Bankenfachverband gemeinsam mit der GfK Studien zum Thema Konsum- und Kfz-Finanzierung durch.

Im Oktober 2018 verabschiedete sich die GfK aus strategischen Gründen von vier Geschäftseinheiten des Custom-Research-Bereichs.

Die vier Bereiche Experience Innovation, Customer Experience, Health und Public Affairs mit rund 1.000 Mitarbeiter in 25 Ländern wurden von Ipsos übernommen.

Zu den von Ipsos erworbenen Einheiten gehört auch das GfK Finanzmarktpanel inklusive des betreuenden Teams, das ebenfalls für Durchführung und Analyse des Konsumkredit-Index zuständig ist.

Die Befragung wird weiterhin mit identischer Methode im GfK Haushaltspanel durchgeführt, um eine stabile Datenbasis und damit höchste Vergleichbarkeit zu gewährleisten.



# IHR KONTAKT



## **Stephan Moll**

Referatsleiter Markt und PR  
Bankenfachverband e. V.  
Tel. +49 30 2462596 14  
[stephan.moll@bfach.de](mailto:stephan.moll@bfach.de)



## **Robert Kraus**

Manager  
Ipsos GmbH  
Tel. +49 911 32153 3295  
[Robert.Kraus@ipsos.com](mailto:Robert.Kraus@ipsos.com)